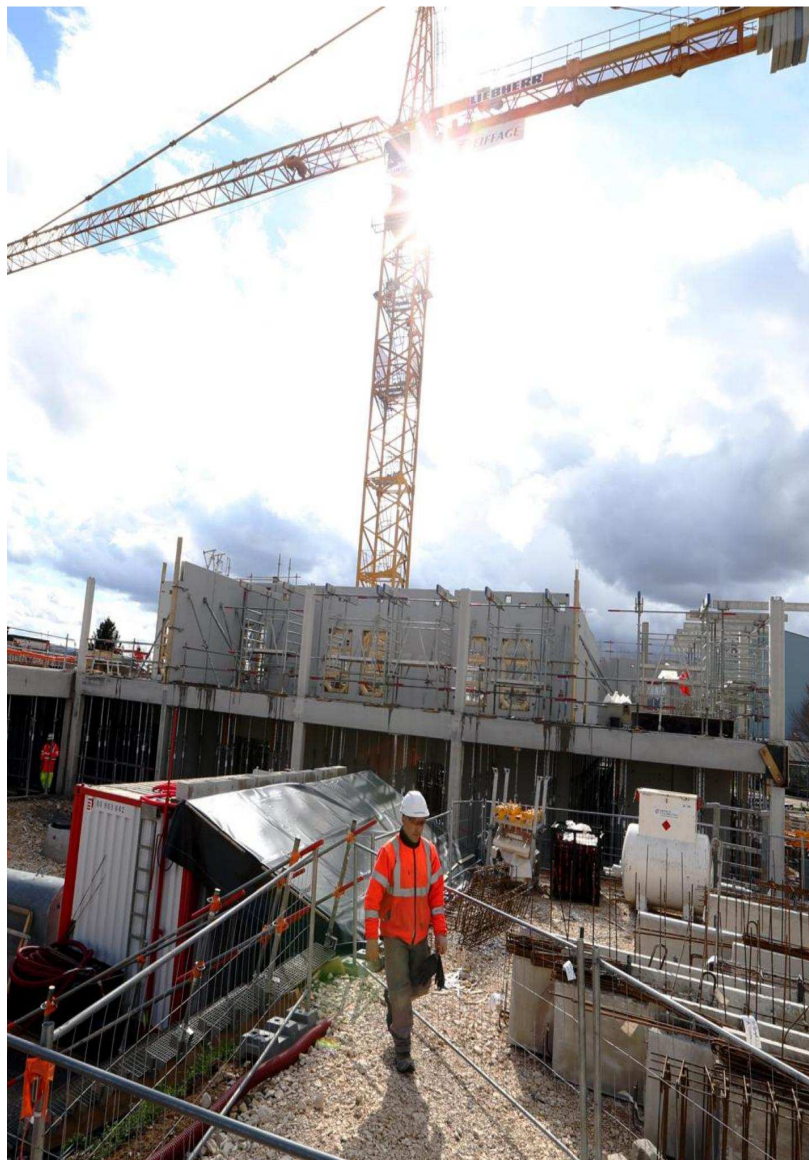


Durand Fils en forte croissance



Le groupement CRRI 2000 Nord Franche-Comté est présent sur le grand chantier de l'Institut de formation des métiers de la santé (IFMS) à Montbéliard. Photos Francis REINOSO



Des grands chantiers à ceux plus modestes, comme cette passerelle qui relie les hôtels Ibis Styles et Relais Vert au Pied des Gouttes à Montbéliard.

25B03 - V1



Un bureau d'études et une expertise reconnue dans le domaine de la charpente et des maisons à ossature bois. Photos DR

Après avoir traversé une période de forte incertitude en 2012, la société Durand Fils, qui vient de rejoindre le groupement CRRI 2000 Nord Franche-Comté, est en plein déploiement. Avec un maître atout : son expertise reconnue dans la charpente traditionnelle et industrielle, les maisons à ossature bois, le bardage de façade, l'isolation intérieure, extérieure, l'isolation zinguerie et l'étanchéité.

Implantée à Valentigney depuis les années 1980, cette petite entreprise familiale, qui emploie 24 salariés, a réalisé 2,6 millions d'euros de chiffre d'affaires en 2017. Cette PME bénéficie d'une bonne visibilité, avec un an de chantiers programmés. Une situation exceptionnelle en regard de ce qui s'était passé au cours des années passées.

Chantiers tous azimuts

Le marché du bâtiment se porte mieux. Mais la prudence reste de mise après la crise subie au cours des années passées. « Il nous faut rester maître de notre croissance », souligne Danielle Durand, responsable administrative et technique.

La société Durand Fils garde les

pieds sur terre même si l'environnement général favorise en ce moment une croissance plus rapide qu'à l'accoutumée. « Notre chiffre d'affaires devrait cette année être en forte hausse », confirme Danielle Durand.

Surchauffe ? « Notre planning est tendu depuis le début de l'année parce qu'un certain nombre de programmes initialement prévus au cours du deuxième semestre 2017 ont démarré avec quelques mois de retard. Ces chantiers résultent pour une bonne part d'appels d'offres dans le secteur public ou semi-public. »

Durand Fils est sur tous les fronts, avec la réalisation de la maison de services de Nods (Doubs), d'un établissement d'hébergement pour personnes âgées (Ehpad) à L'Isle-sur-le-Doubs, du gymnase des Longines à Valentigney et de bien d'autres chantiers dans le Nord Franche-Comté.

Pour faire face dans les délais demandés par les clients, la société Durand Charpente a procédé à quelques embauches. Des recrutements de couvreurs et de charpentiers sont envisagés.

Jacques BALTHAZARD



Un des chantiers en cours de Durand Charpente, société spécialisée notamment dans les constructions ossatures bois.